

COLOURED SPACE

VyTA COVENT GARDEN

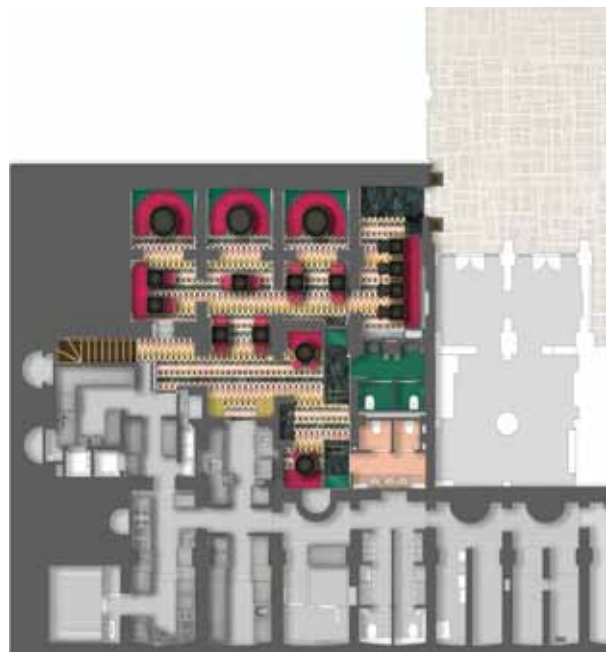
Design_COLLIDANIELARCHITETTO **Client**_Sound of VyTA limited **Program**_Restaurant, Wine shop, Cocktail bar **Location**_21 The Market, Covent Garden, London, UK **Total area**_510m² **Completion**_August 2019

Structural design_Richard F. Gill & Associates LLP **Plant design**_EDP Environmental **Building control consulting**_MLM Building Control limited **Heritage consultant**_Donald Insall Associates **Construction lead consultant & Planning**_FIMA architecture and planning **Construction & Structural works**_CJN Concept limited **Furniture**_Carimati **Glass works**_Vetreria Bazzanese **Marble works**_Fratelli Marmo **Metal works**_Isel **Lighting**_Illuminati **Tapestry**_Horo Divania **Photographer**_Matteo Piazza **Editorial designer**_Minki Shin **Editor**_Youngsun Park

Located in the East tower of Covent Garden market, VyTA is part of a broader redevelopment program that has transformed the neighbourhood from a tourist destination into a lively, upbeat corner of the city. “VyTA Covent Garden is a wonderland of colours and shapes, designed to surprise, celebrate and entertain people who’s looking for a world of pleasure and emotions”, asserts Daniela Colli, founder of the COLLIDANIELARCHITETTO. The interior design draws heavily on the Italian architectural culture of the Sixties, from which it takes its refinement of the construction and decorative details, the conception of the space as a living set, and the cocktail of elegance and irony in its geometric stylizations. Through a Victorian-style window, consumers enter a vestibule, where the staircase with its rosewood steps – the heart of the historic building’s renovation – winds seamlessly around a robust septum in green Alpi marble, which visually and physically connects the different levels. The lower floor, intimate and welcoming, houses several rooms with vaulted ceilings, once used as storage areas for the shops above. The polychrome marble floor, inspired by the artworks of the futurist painter Giacomo Balla, and the dynamism of his design composed of over 7,000 rhombuses and half-rhombuses in marble, brings continuity and fluidity to the rooms, fragmented by the original structure. White lacquered vaults with rhombus and circle decorations dominate the succession of private spaces and niches, wrapped in lacquered walls with friezes and mirrors that amplify the space, accompanying the client on a discovery of surprising underground London. Enveloping linear sofas, velvet-upholstered chairs in burgundy and pink peony, and glass tables with brass finishes, complete the heterogeneous design of the rooms. In the main room, mirrored surfaces amplify the space, while precious materials such as rosewood, brass, glass and velvet, invite guests to immerse themselves in a contemporary atmosphere. The cocktail bar is dominated by a counter clad with polished brass tubes and a shelf in green Alpi marble. The geometric patterns that adorn the surfaces, the bold colour choices, the striking velvet furnishings, and the large lamps with metallized globes, contribute to creating a unique location, with a strong and decisive character.

Text offer : COLLIDANIELARCHITETTO





B1 FLOOR PLAN

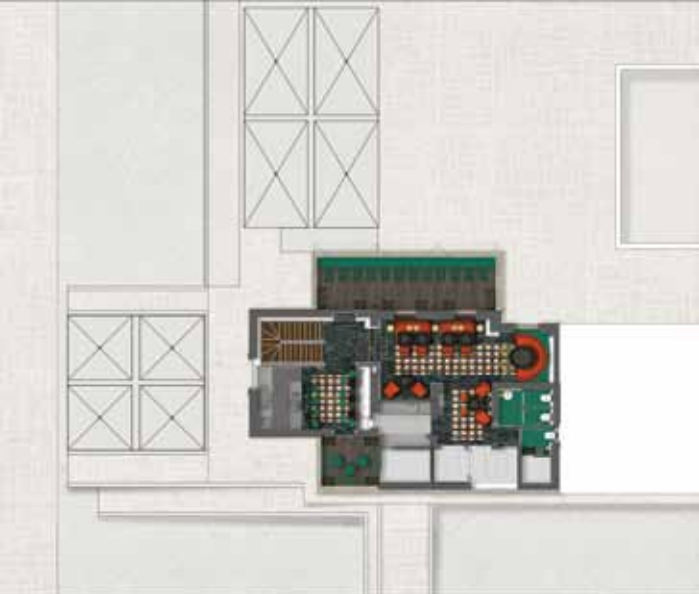
코벤트 가든(Covent Garden) 시장의 이스트 타워에 위치한 비타(VyTA)는, 주변을 활성화된 관광도시의 골목으로 변화시키는 광범위한 재개발 프로그램의 일환이다. “비타 코벤트 가든은 즐거움과 감정의 세계를 찾는 사람들을 놀라게 하고, 기념하며, 즐겁게 하기 위해 고안된, 색과 형태의 원더랜드이다.”라고 콜리다니엘아키텍트의 설립자인 다니엘라 콜리(Daniela Colli)가 말했다. 실내 디자인은 60년대 이탈리아 건축문화를 반영하고 있는데, 정교하게 다듬은 장식 디테일, 기하학적으로 스타일화된 우아함과 아이러니의 혼합을 취한다. 빅토리아풍의 창문을 통해, 고객들은 로즈우드 계단이 초록색 알피 대리석 주변을 부드럽게 감고 있는 통로로 들어간다. 아래층에는 아치형 천장을 가진 여러 개의 방이 있다. 이 공간은 참고로 사용했던 곳으로, 미래파 화가 자코모 발라(Giacomo Balla)의 작품에서 영감을 얻은 여러 가지 색채의 대리석 바닥

위에 7,000개가 넘는 마름모와 반 마름모로 구성된 역동적인 디자인으로 연속성과 유동성을 가져온다. 마름모와 원형 장식이 있는 흰색 아치는 프리즈와 거울, 옷칠한 벽으로 둘러싸인 개인 공간의 연속을 특징으로 하며, 놀라운 런던 지하를 발견하게 한다. 버건디와 분홍 작약 색의 벨벳으로 덮인 의자, 그리고 황동으로 마감된 유리 테이블 등이 방의 여러 종류의 디자인을 완성한다. 메인 룸은 거울이 공간을 확장하고 로즈우드, 황동, 유리, 벨벳 등의 소재로 손님들을 현대적 분위기에 몰입시킨다. 칵테일 바는 광택이 나는 황동 관에 초록색 알피 대리석 선반을 덧댄 카운터로 되어있다. 표면을 꾸미는 기하학적 패턴, 대담한 색채, 두드러지는 벨벳 가구, 금속 구제로 된 커다란 램프는 강하고 결단력 있어 보이는 독특함을 준다. 글 제공 : 콜리다니엘아키텍토





1ST FLOOR PLAN



2ND FLOOR PLAN

